

Feem - versiunea 3

Adresă web

<http://tryfeem.com/download.html> (vezi Fig. 80)

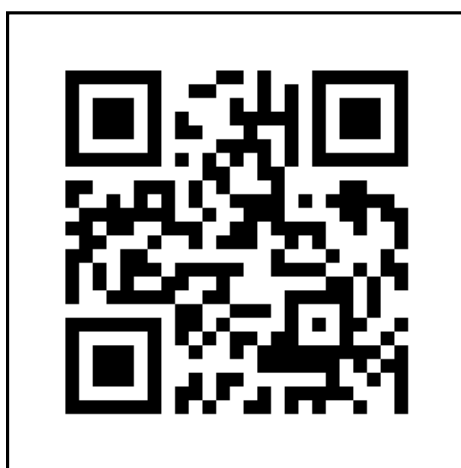


Fig. 80 – Aplicația Feem (versiunea 3) - Windows (QR Code)

Scurtă descriere

Feem este o aplicație multiplatformă ce poate fi folosită pentru transferul de fișiere între două sau mai multe terminale (calculator, telefon sau tabletă), fără nevoia unei conexiuni la Internet. Feem permite și schimbul de mesaje între doi sau mai mulți utilizatori. Terminalele se pot conecta la același router wireless sau un terminal poate funcționa ca punct de rutare, creând un punct de acces (hotspot) propriu.

Perspective de utilizare

Aplicația Feem permite transferul de fișiere între mai multe terminale, în regim de WiFi Direct, atunci când aceste terminale sunt conectate la aceeași rețea (același router wireless). După deschiderea aplicației pe calculator aceasta va verifica rețeaua în care se află calculatorul pentru a găsi alți utilizatori (calculatoare, telefoane etc.) (vezi Fig. 81).

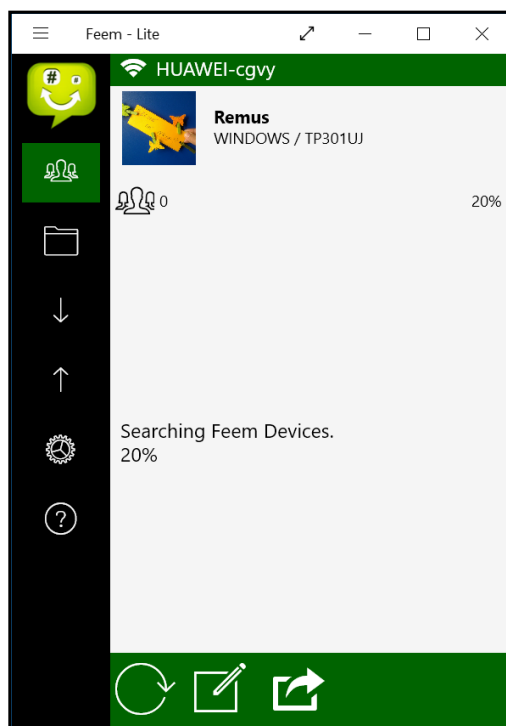


Fig. 81 – Feem (Windows) – Căutare terminale înscrise în rețea

În momentul în care sunt găsite și alte terminale din rețea, acestea o să apară în lista din prima secțiune a aplicației (vezi Fig. 82).



Fig. 82 – Feem (Windows) – Terminale înregistrate în aceeași rețea wireless

Dacă dorim să trimitem un fișier din calculator spre un terminal din listă vom selecta acel terminal și vom folosi primul buton din dreapta-jos (vezi Fig. 83).



Fig. 83 – Feem (Windows) – Transfer de fișiere

La apăsarea aceluși buton se va deschide o fereastră cu două opțiuni: trimite fișiere și trimite dosar. Vom alege varianta dorită, în funcție de necesități.

Dacă alegem, de exemplu, să trimitem fișiere vom selecta opțiunea de sus. Urmează pasul în care vom marca, din fereastra care se va deschide, fișierele pe care dorim să le trimitem (vezi Fig. 84). Aplicația permite selectarea atât a unui singur fișier, cât și a mai multor fișiere.

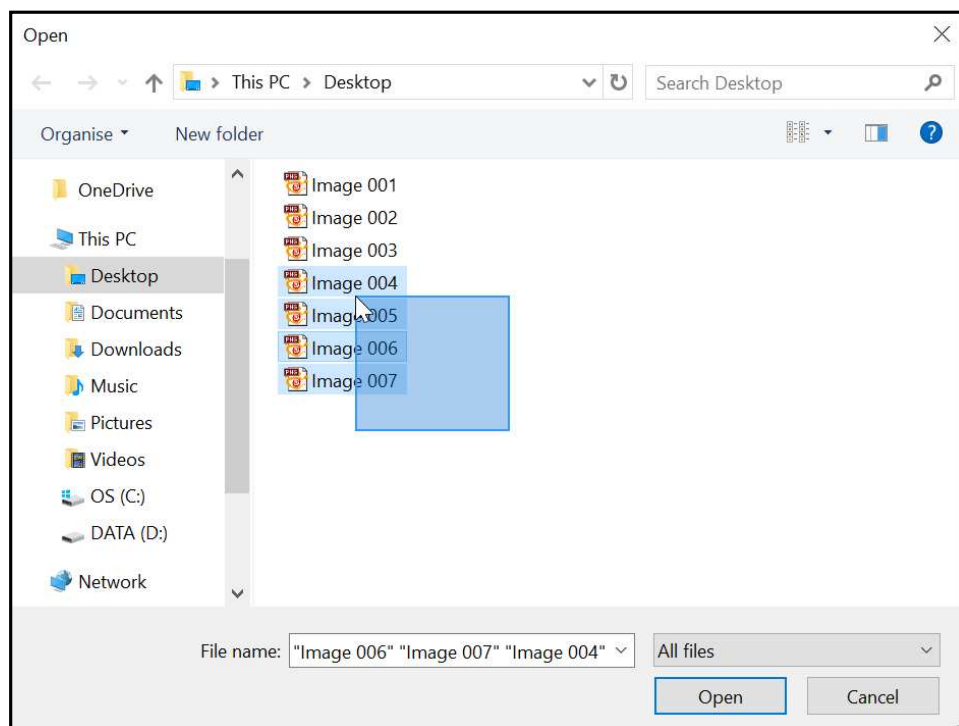


Fig. 84 – Feem (Windows) – Fereastra de selectare a fișierelor

După apăsarea butonului de confirmare (butonul „Open”) fișierele sunt pregătite pentru transfer (vezi Fig. 85).

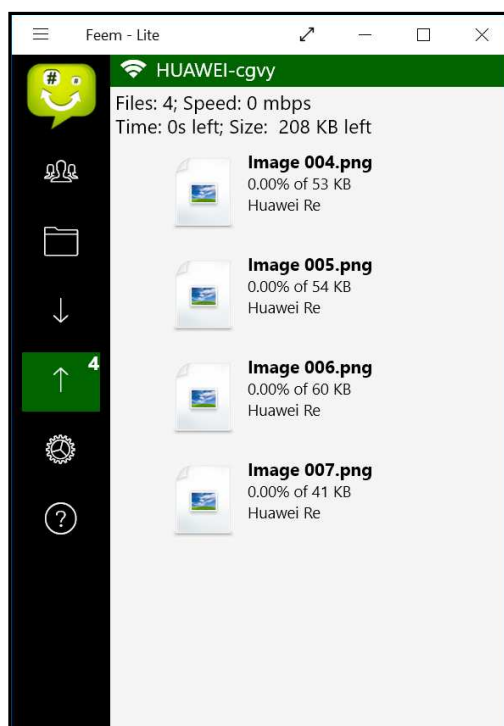


Fig. 85 – Feem (Windows) – Fișiere pregătite pentru transfer

În timpul transferului putem monitoriza desfășurarea acțiunii în a patra secțiune a aplicației (vezi Fig. 86).

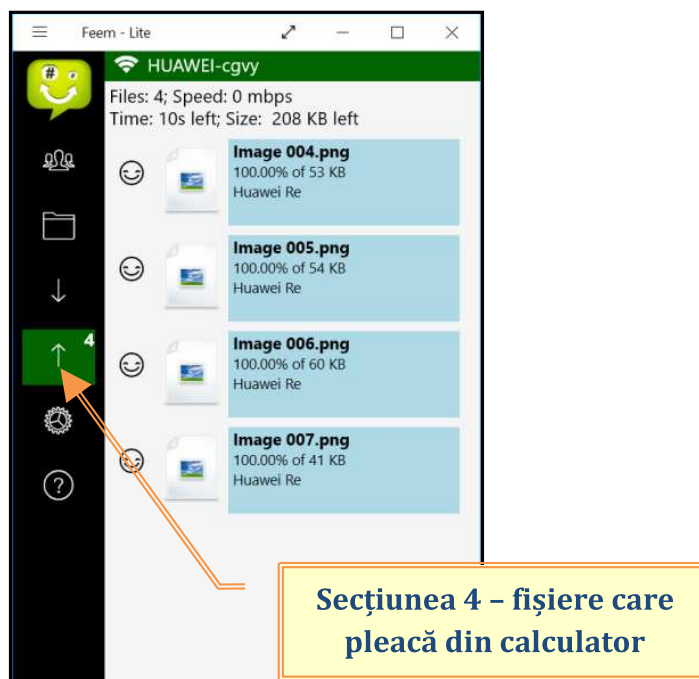


Fig. 86 – Feem (Windows) – Monitorizarea transferului de fișiere

Aplicația Feem o putem folosi cu succes și pentru a comunica cu alte terminale, folosind doar text. Pentru aceasta trebuie să accesăm butonul din mijloc, din partea de jos a ecranului (vezi Fig. 87).

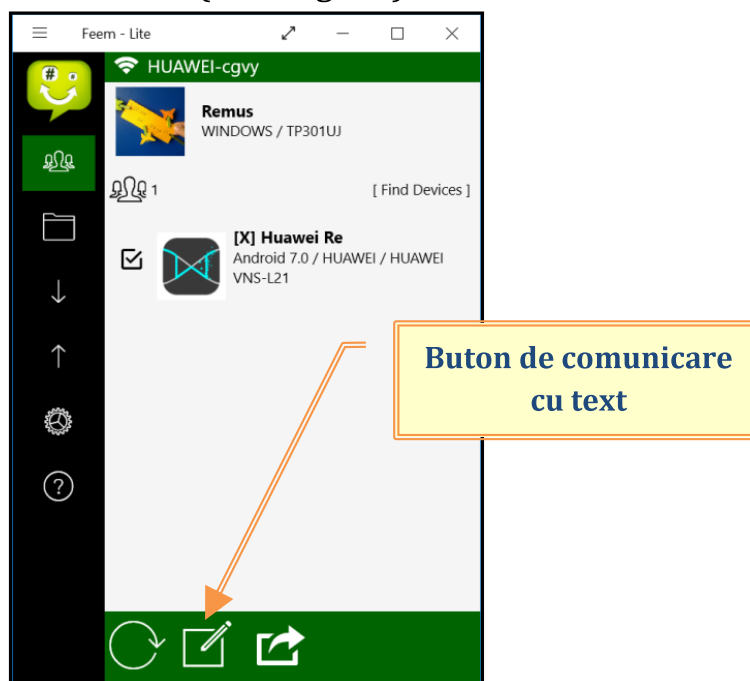


Fig. 87 – Feem (Windows) – Comunicare cu text

Accesarea butonului de comunicare cu text va deschide o secțiune în care putem trimite și primi mesaje (vezi Fig. 88).

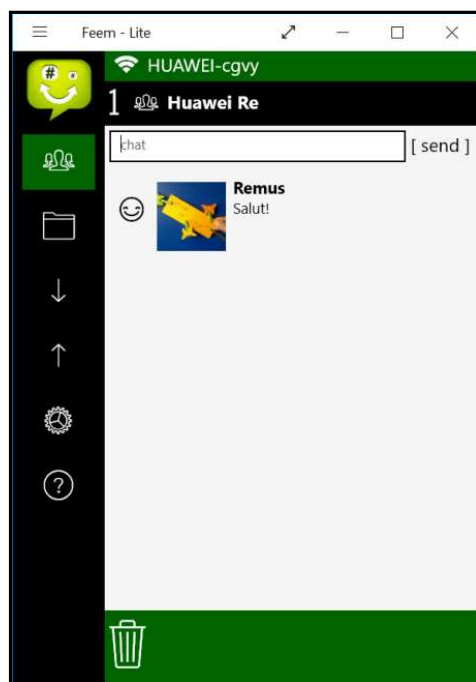


Fig. 88 – Feem (Windows) – Secțiunea de mesaje

Observații

Aplicația funcționează foarte bine și fără existența unui router wireless deoarece oricare terminal din grupul de prieteni poate crea un punct de acces (hotspot) propriu.

Fișierele descărcate pe calculator de pe alte terminale vor fi salvate în dosarul pe care-l alegem în secțiunea de setări a aplicației (vezi explicațiile de mai jos). În telefon, dosarul ales implicit de aplicație este cel de „Download” al telefonului (acesta poate fi schimbat și în telefon, din secțiunea de setări).

Secțiunea de setări a aplicației (a doua, de jos în sus – vezi Fig. 89) permite modificarea următoarelor opțiuni (prezentate de sus în jos):

- modificarea numelui terminalului;
- modificarea pozei de profil;
- modificarea dosarului în care se vor descărca fișierele primite;
- modificarea opțiunii de descărcare automată.

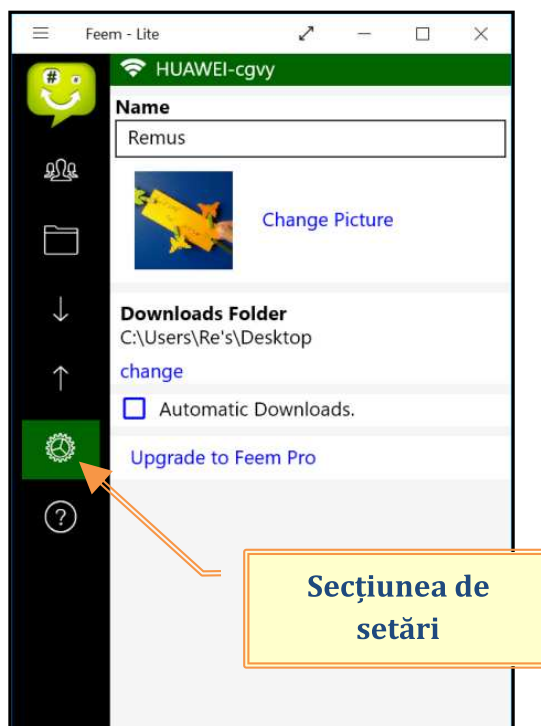


Fig. 89 – Feem (Windows) – Secțiunea de setări