

Total Commander

Adresă web

<https://www.ghisler.com/download.htm> (vezi Fig. 137)

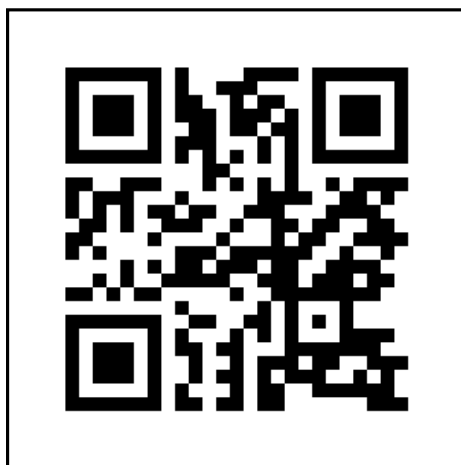


Fig. 137 – Aplicația Total Commander - Windows (QR Code)

Scurtă descriere

Aplicația Total Commander este un manager de fișiere care include o multitudine de funcții (Ghisler Software GmbH, 2016) menite să ușureze operațiunile cu fișierele și cu dosarele din calculator. Aplicația are ca specific două ferestre prin intermediul cărora putem naviga prin dosarele din calculatorul nostru.

Perspective de utilizare

Pentru această aplicație voi prezenta doar 3 tehnici pe care le predau și studenților mei. Prima tehnică o folosesc atunci când doresc să copiez numele mai multor fișiere dintr-un dosar. Este o tehnică foarte simplă care folosește un buton dedicat (vezi Fig. 138). Găsiți acest buton sub bara de meniu, în partea dreaptă, al doilea de la dreapta la stânga. Înainte de a folosi

butonul trebuie să selectăm fișierele a căror denumire dorim să o copiem (în cazul nostru copiem denumirea fișierelor din fereastra stângă).

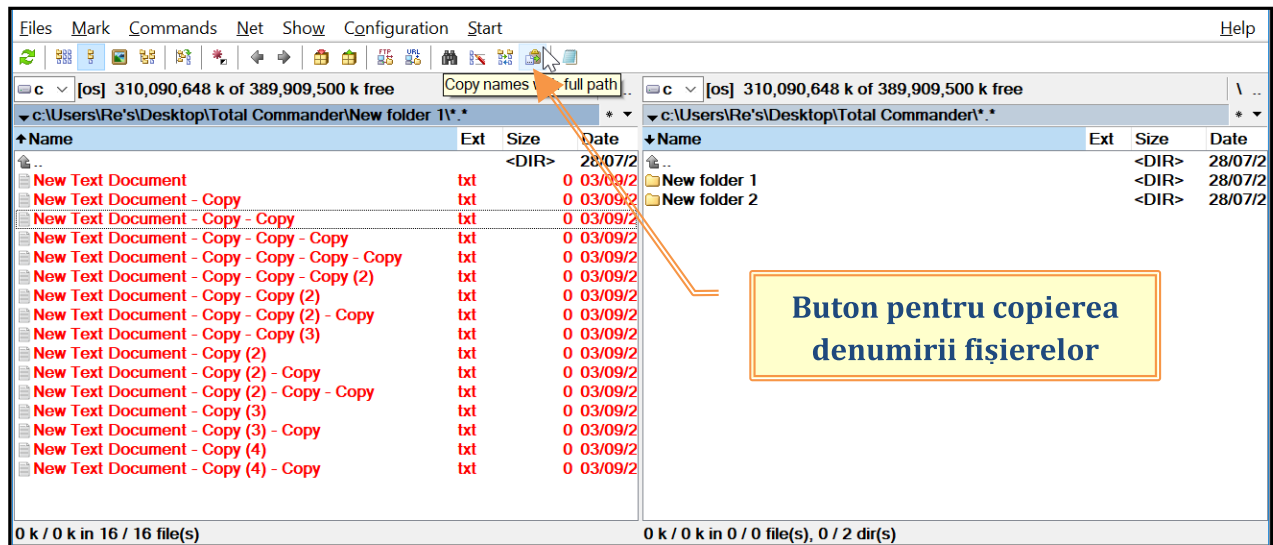


Fig. 138 – Total Commander (Windows) –Copierea denumirii fișierelor

Aplicația va copia denumirea tuturor fișierelor selectate, însă cu tot cu adresa până la acestea. Adică numele unui fișier va conține mai multe caractere decât ne dorim: „c:\Users\Re's\Desktop\Total Commander\New folder 1\New Text Document.txt”. Pentru a scăpa de caracterele nedorite vom folosi funcția „Find and Replace” din Microsoft Word, după ce copiem într-un fișier Word toate denumirile extrase cu ajutorul aplicației Total Commander. Această funcție se activează cu combinația de taste „ctrl+H”. Această combinație va deschide o fereastră în care introducem șirul de caractere de care dorim să scăpăm, în zona „Find what”, iar zona „Replace with” o lăsăm goală (vezi Fig. 139).

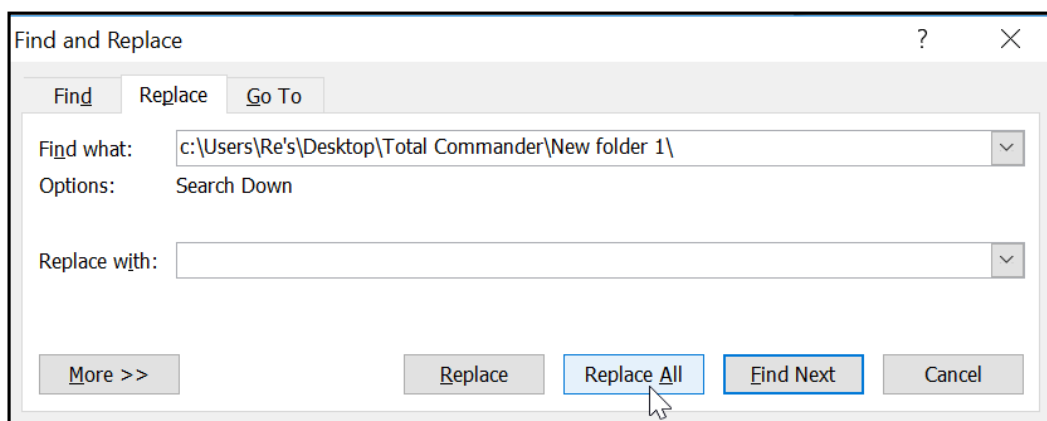


Fig. 139 – Microsoft Word (Windows) – Funcția „Find and Replace”

Câmpul inițial de caractere se transformă, astfel, din „c:\Users\Re's\Desktop\Total Commander\New folder 1\New Text Document.txt” în „New Text Document.txt”. Dacă dorim să ștergem și extensia „.txt” a fișierului vom aplica din nou funcția „Find and Replace”.

A doua tehnică pe care o prezint pentru această aplicație vă ajută să redenumiți fișierele. Trebuie, astfel, să navigăm în interiorul dosarului cu fișierele pe care dorim să le redenumim și să selectăm fișierele respective. Acum trebuie să folosim combinația de taste „ctrl+M”. Se va deschide o fereastră care se numește „Multi-Rename Tool”. În această fereastră apar fișierele noastre, dispuse pe două coloane. În coloana din stânga avem denumirea curentă (sau vechea denumire – „Old name”), iar în fereastra din dreapta apare viitoarea denumire în momentul în care folosim unul dintre butoanele cu opțiuni, situate în partea de sus (vezi Fig. 140). Eu am ales să numerotez fișierele, folosind opțiunea „Counter”, în exemplul nostru. Opțiunea se execută apăsând butonul „Start”.

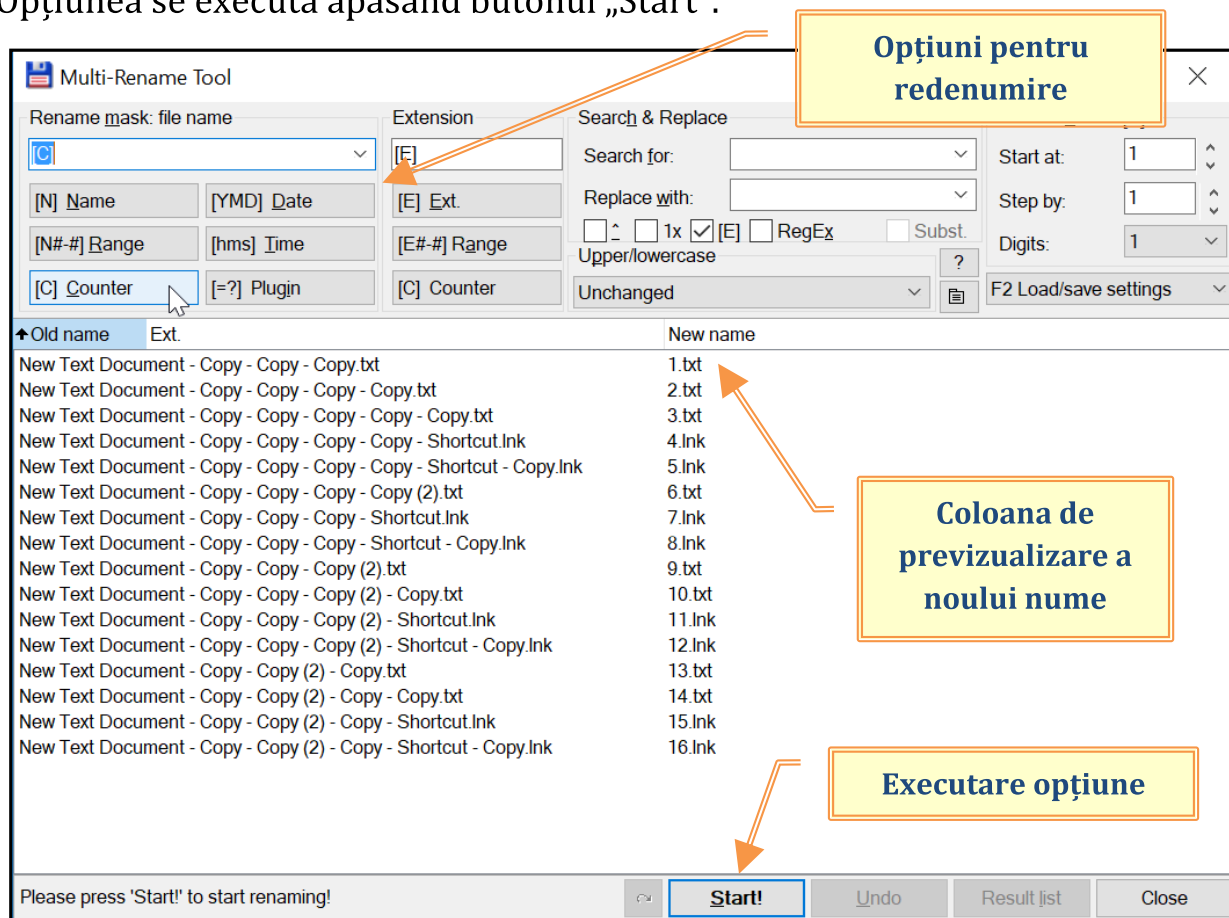


Fig. 140 – Total Commander (Windows) – „Multi-Rename Tool”

Cea de-a treia tehnică, pe care o prezint aici, o folosesc atunci când îmi creez copie de siguranță pentru fișierele din calculator („backup”). Pentru exemplul nostru vom presupune că partiția din calculator se numește „New folder 1”, iar partiția de siguranță de pe HardDisk-ul extern se numește „New folder 2” (vezi Fig. 141).

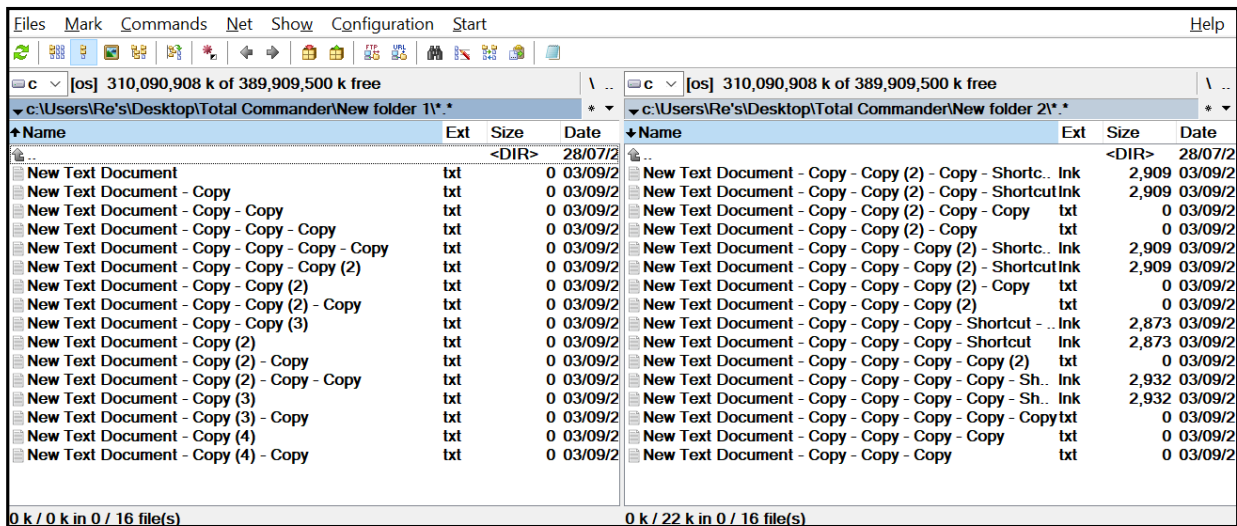


Fig. 141 – Total Commander (Windows) – Sincronizare fișiere cu HardDisk-ul extern

Dorim să salvăm pe partiția externă toate fișierele noi sau care au suferit modificări și care se găsesc pe calculator. Dacă nu am folosi funcția automată oferită de această aplicație ar trebui să intrăm în fiecare dosar (exemplul nostru se referă la un singur dosar dar el se aplică la fel de ușor pentru toate dosarele din calculator) de pe partiția externă și să ștergem fișierele care sunt în plus (care nu le mai avem pe calculator deoarece le-am șters pentru că nu mai avem nevoie de ele). După aceea ar trebui să intrăm în fiecare dosar din calculator și să copiem pe partiția externă toate fișierele noi sau cele care au suferit modificări de la ultima sesiune de „backup”. Toată această operațiune se simplifică prin folosirea unui buton (cu funcția atașată) din Total Commander. Acest buton se numește „Synchronize directories” și-l găsim lângă butonul folosit pentru prima tehnică, adică sub meniu, al treilea din dreapta (vezi Fig. 142).

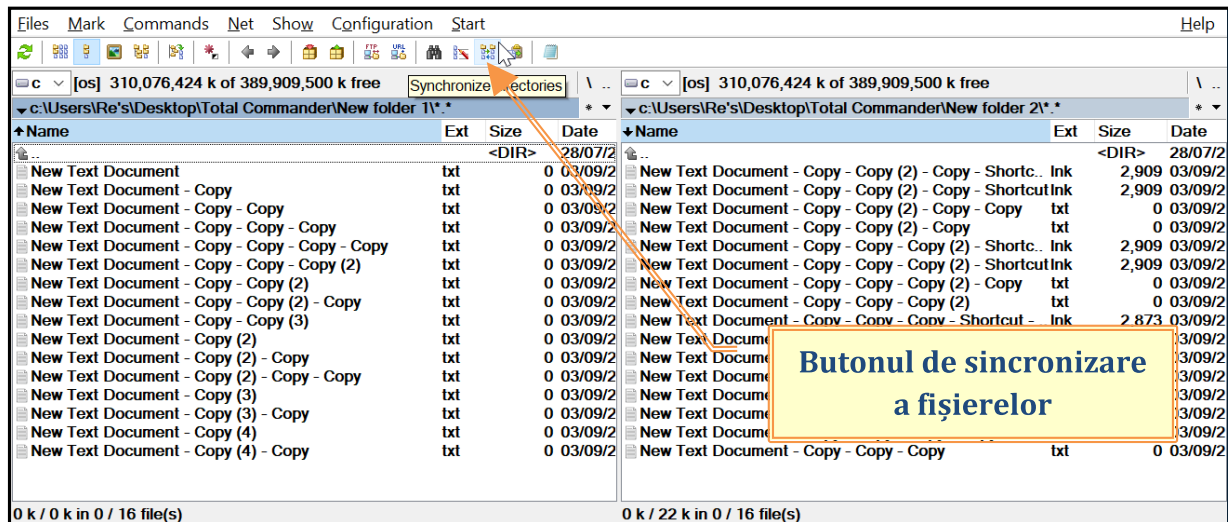


Fig. 142 – Total Commander (Windows) – Pregătire pentru „Synchronize directories”

După ce apăsăm acest buton se va deschide o fereastră în care vom face următoarele setări: activăm căsuțele „Empty directories” și „Subdirs”. De asemenea, vom selecta din zona „Show” cele două săgeți de pe margine: săgeata verde de la stânga la dreapta și săgeata albastră de la dreapta la stânga. Săgeata verde ne arată fișierele din calculator care au suferit modificări, iar săgeata albastră ne arată fișierele care au suferit modificări pe partiția externă. Pentru a porni verificarea trebuie să apăsăm butonul „Compare” (vezi Fig. 143).

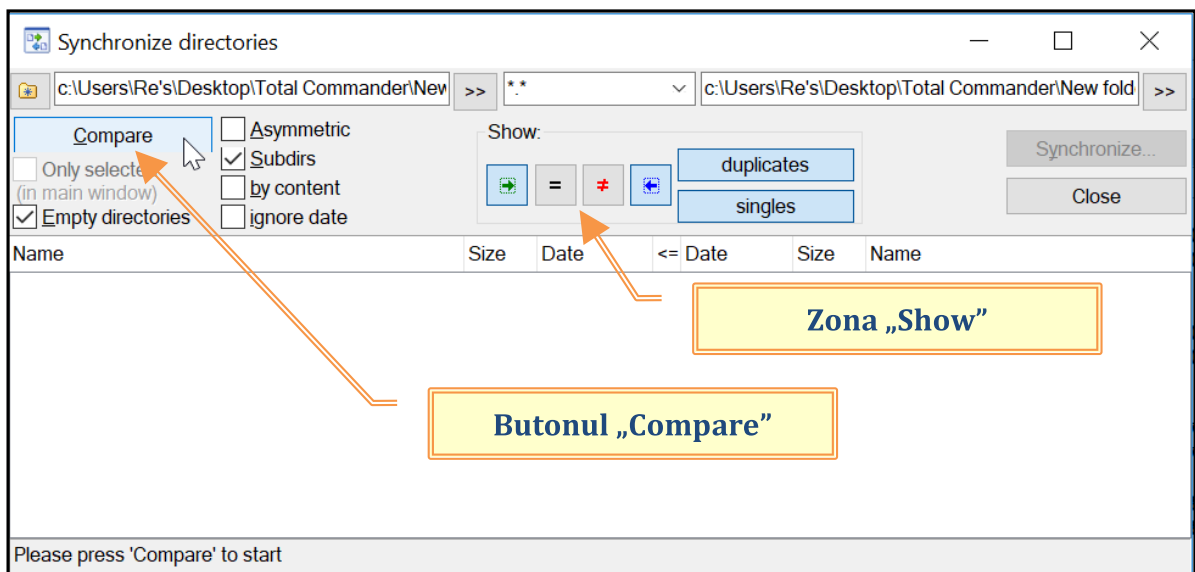


Fig. 143 – Total Commander (Windows) – „Synchronize directories”
(butonul „Compare”)

Pentru a nu pierde controlul asupra fișierelor și pentru a nu multiplica fișierele trebuie să executați următorii pași în ordinea descrisă mai jos (vezi Fig. 144):

- dezactivați săgeata verde, apăsând pe ea;
- selectați toate fișierele albastre, folosind combinația de taste „ctrl+A”;
- apăsați butonul drept al mouse-ului când sunteți deasupra selecției;
- alegeți, din fereastra care se deschide, opțiunea „Delete right”.

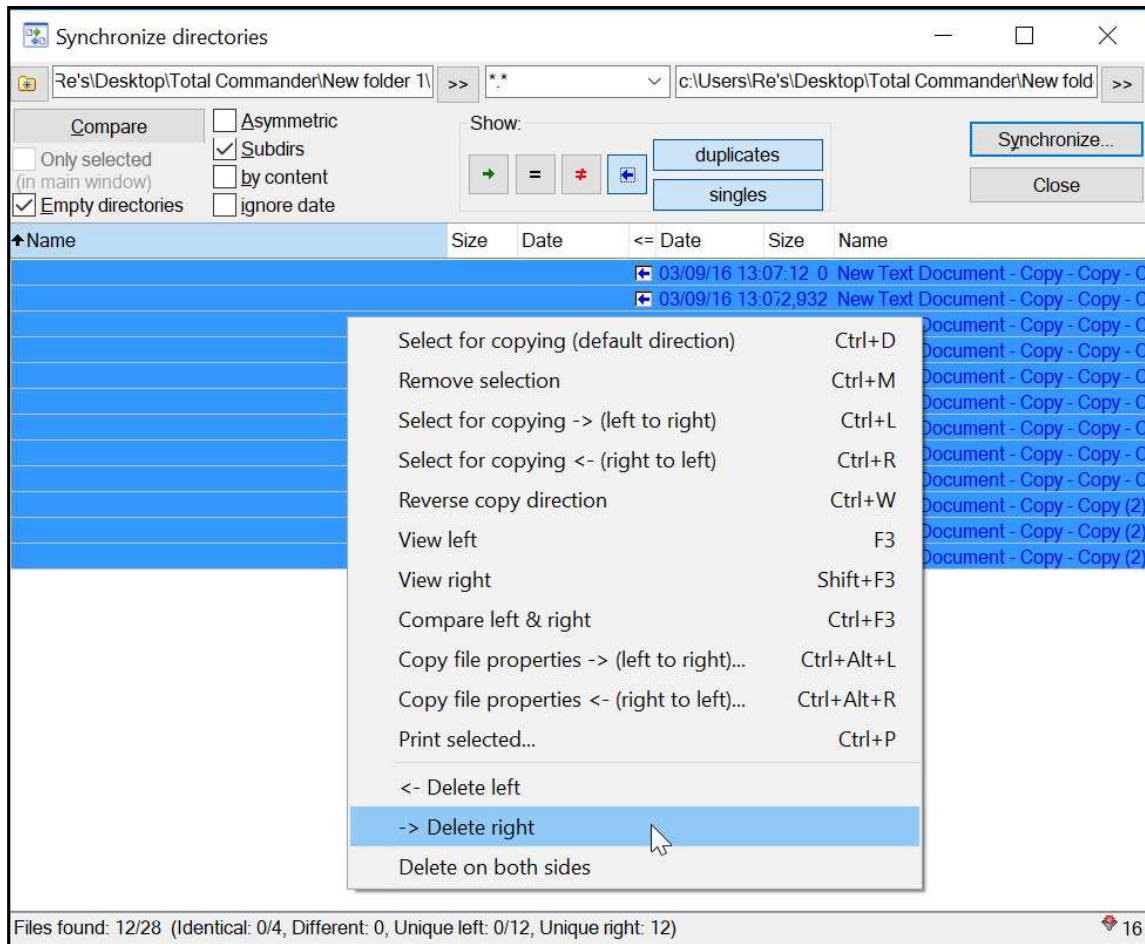


Fig. 144 – Total Commander (Windows) – „Synchronize directories” (ștergerea fișierelor vechi de pe partiția externă)

Ați șters acum toate fișierele de pe partiția externă care nu mai au corespondență în calculator. Pentru a copia toate fișierele noi din calculator pe partiția externă trebuie să realizați următorii pași (vezi Fig. 145):

- activați săgeata verde, apăsând pe ea;
- apăsați butonul „Synchronize...”;

- în noua fereastră care s-a deschis puteți dezactiva opțiunea „Confirm overwrites” (vezi Fig. 146);
- finalizați operațiunea, apăsând butonul „OK”.

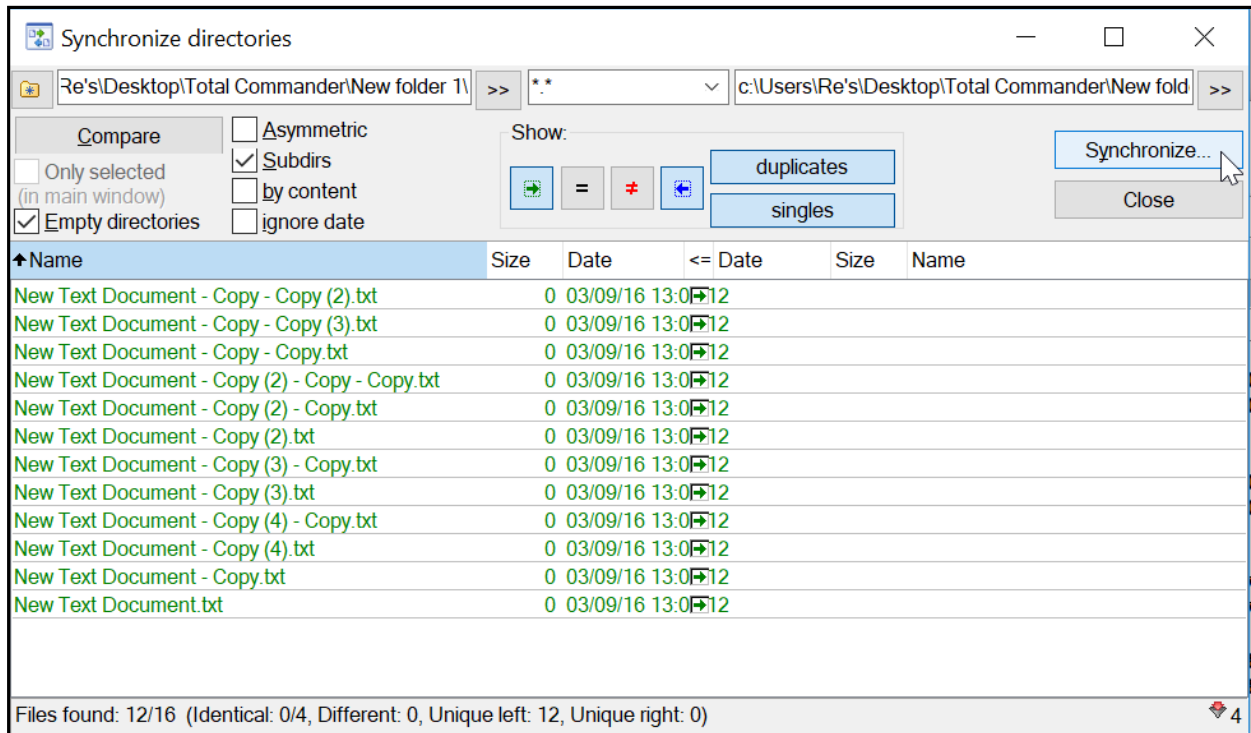


Fig. 145 – Total Commander (Windows) – „Synchronize directories” (copierea fișierelor din calculator pe partiția de siguranță)

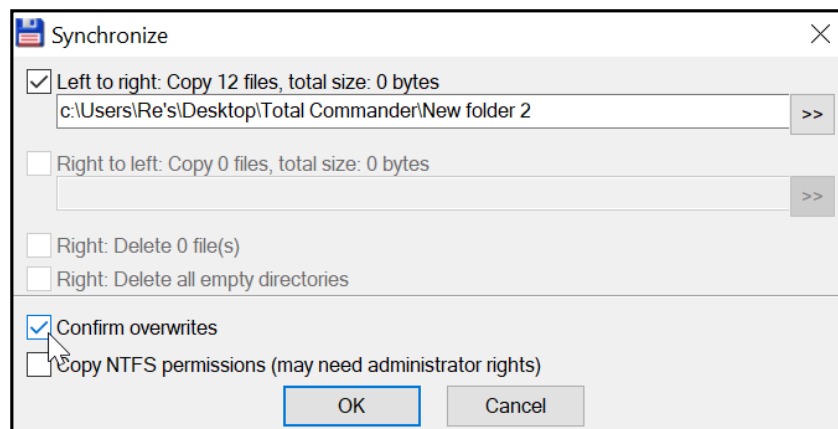


Fig. 146 – Total Commander (Windows) – „Synchronize” (ultimul pas)

Observații

Nu am observații pentru această aplicație.